

表3 台灣基督長老教會 1991~2002年主日禮拜人數

中區會	1991	1992	1993	1994	1995	1996	1997	1998	2000	2002
東部中會	1,807	1,541	1,869	1,869	1,675	1,675	1,675	2,184	2,164	2,349
七星中會	6,040	5,882	6,229	6,400	6,413	6,243	6,243	7,403	8,051	8,734
台北中會	6,837	6,757	6,847	6,562	6,839	7,009	7,009	8,585	9,118	9,404
新竹中會	2,931	3,566	3,784	3,814	3,785	3,098	3,481	2,971	3,447	3,723
客家區會								637	638	778
台中中會	8,685	8,858	8,306	5,985	5,887	6,114	6,114	6,842	7,038	7,250
彰化中會	3,229	3,284	3,246	3,021	3,416	3,422	3,360	3,558	3,631	3,757
嘉義中會	4,714	4,727	4,767	4,891	4,900	4,561	4,561	4,989	5,048	5,116
台南中會	8,798	8,891	8,879	8,753	9,064	9,273	9,506	10,047	10,034	10,113
高雄中會	7,937	7,134	7,357	7,412	7,413	7,582	7,724	7,834	7,920	7,554
壽山中會	7,306	7,489	7,642	7,801	7,797	8,235	8,235	8,097	7,945	8,364
屏東中會	4,742	3,682	4,234	4,293	3,941	4,295	3,963	4,381	4,306	4,395
平地合計	63,026	61,811	63,160	60,801	61,130	61,507	61,871	67,528	69,340	71,537
太魯閣中會	2,308	2,296	2,138	2,703	2,555	2,497	2,375	2,174	2,242	2,152
阿美中會	2,725	2,725	2,315	2,596	2,584	2,596	2,424	2,944	3,019	2,914
東美中會	2,299	2,299	2,162	2,423	2,277	2,277	2,277	2,087	1,790	1,770
西美中會	1,324	1,381	1,516	1,904	1,904	1,874	1,874	2,284	2,661	2,268
排灣中會	5,933	6,157	6,889	6,771	6,763	6,763	6,837	6,194	6,082	6,162
泰雅爾中會	4,946	6,229	5,286	5,787	5,390	5,345	4,842	5,695	5,287	5,183
布農中會	5,180	4,049	2,510	3,835	1,786	1,957	1,947	2,233	2,062	2,049
中布中會				3,656	3,667	3,628	3,656	3,761	3,710	3,524
南布中會					1,982	1,982	1,992	2,122	2,227	1,963
東部排灣中會	1,773	4,252	4,436	3,518	3,518	3,500	3,484	1,617	1,342	1,234
鄒族區會	25	43	43	348	358	358	365	314	294	304
達悟區會	512	524	527	527	535	535	535	406	367	319
魯凱區會	1,151	1,117	1,206	1,206	1,147	1,186	1,272	1,285	1,282	1,040
比努悠瑪區會					146	146	146	158	146	152
賽德克區會								499	487	419
原住民合計	28,176	31,072	29,028	35,274	34,612	34,644	34,026	33,773	32,997	31,453
總計	91,202	92,883	92,188	96,075	95,742	96,151	95,897	101,300	102,337	102,990

註：1998年資料已更新。1998年以前資料以累計數計之，1998年（含）以後資料以估計數計之。

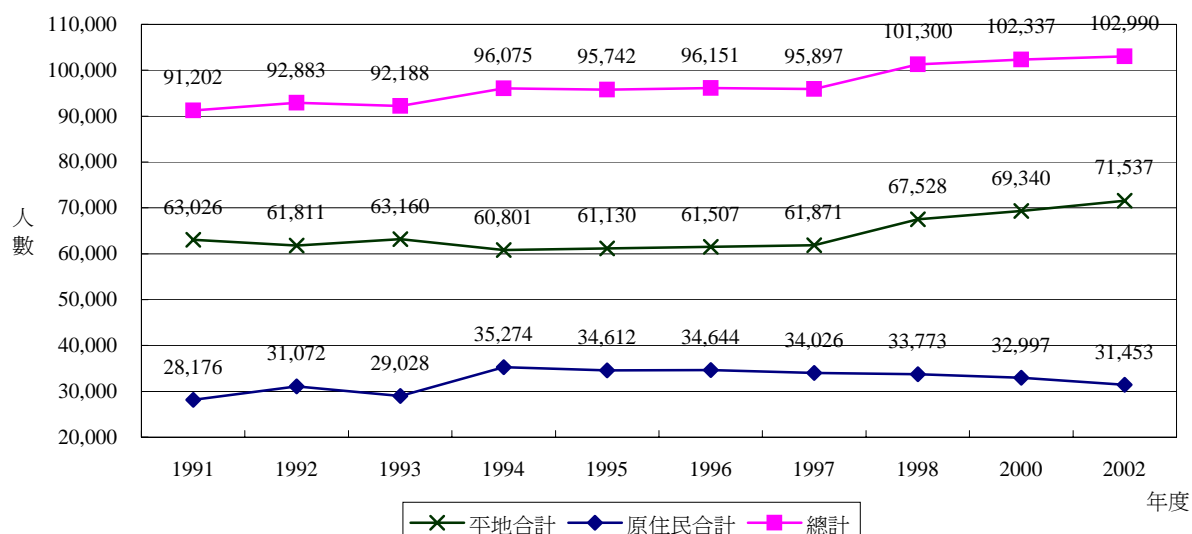


表4 台灣基督長老教會 1991~2002年陪餐會員

中區會	1991	1992	1993	1994	1995	1996	1997	1998	2000	2002
東部中會	2,429	2,225	2,230	2,230	2,345	2,345	2,345	2,381	2,489	2,617
七星中會	6,795	6,501	6,846	7,246	7,292	7,238	7,238	7,617	8,301	8,711
台北中會	8,058	7,464	7,548	7,704	8,098	8,101	8,101	9,049	9,609	9,547
新竹中會	3,600	3,389	3,600	3,699	3,737	3,719	3,771	4,003	3,375	3,594
客家區會									829	892
台中中會	3,368	9,305	9,434	6,566	6,488	6,614	6,614	7,010	7,568	7,993
彰化中會	3,875	3,945	3,600	3,975	3,977	3,907	3,912	4,018	4,560	4,208
嘉義中會	3,740	5,013	4,984	5,202	5,249	5,319	5,266	5,385	5,679	5,891
台南中會	4,605	9,165	9,040	9,523	9,875	9,903	10,109	10,425	10,719	11,381
高雄中會	8,829	6,881	7,651	7,022	7,257	7,360	7,393	7,378	7,813	7,814
壽山中會	6,934	7,272	7,651	7,818	8,207	8,227	8,227	8,708	9,025	8,331
屏東中會	7,151	4,056	4,610	4,191	4,616	5,085	4,965	5,153	4,991	4,868
平地合計	59,384	65,216	67,194	65,176	67,141	67,818	67,941	71,127	74,958	75,847
太魯閣中會	4,709	2,998	3,022	2,988	2,897	3,213	3,058	2,674	2,950	3,059
阿美中會	2,815	2,815	3,396	3,381	3,366	3,381	3,407	3,948	4,159	3,857
東美中會	3,468	3,468	3,398	3,448	3,263	3,263	3,263	2,688	2,458	2,553
西美中會	3,975	1,784	1,985	2,189	2,189	2,157	2,157	2,402	2,900	2,714
排灣中會	1,760	3,260	3,479	3,714	3,714	3,714	3,767	3,977	4,232	4,258
泰雅爾中會	3,422	6,725	6,586	6,586	6,555	6,545	6,779	6,729	7,075	6,990
布農中會	6,031	4,146	3,662	4,058	1,921	1,972	1,979	2,462	2,542	2,591
中布中會				3,071	3,281	3,309	3,337	3,305	3,379	3,284
南布中會					2,330	2,330	2,322	2,386	2,631	2,183
東部排灣中會	1,911	1,411	1,510	1,491	1,491	1,533	1,532	1,465	1,512	1,614
鄒族區會	357	357	354	354	376	376	367	356	362	394
達悟區會	357	348	358	358	346	346	346	322	327	398
魯凱區會	939	950	925	925	910	908	985	1,016	1,094	1,126
比努悠瑪區會					185	185	185	182	170	220
賽德克區會								531	495	476
原住民合計	29,744	28,262	28,675	32,563	32,824	33,232	33,484	34,443	36,285	35,717
總計	89,128	93,478	95,869	97,739	99,965	101,050	101,425	105,570	111,243	111,564

註：1998年（含）以前資料以累計數計之，1998年以後資料以估計數計之。

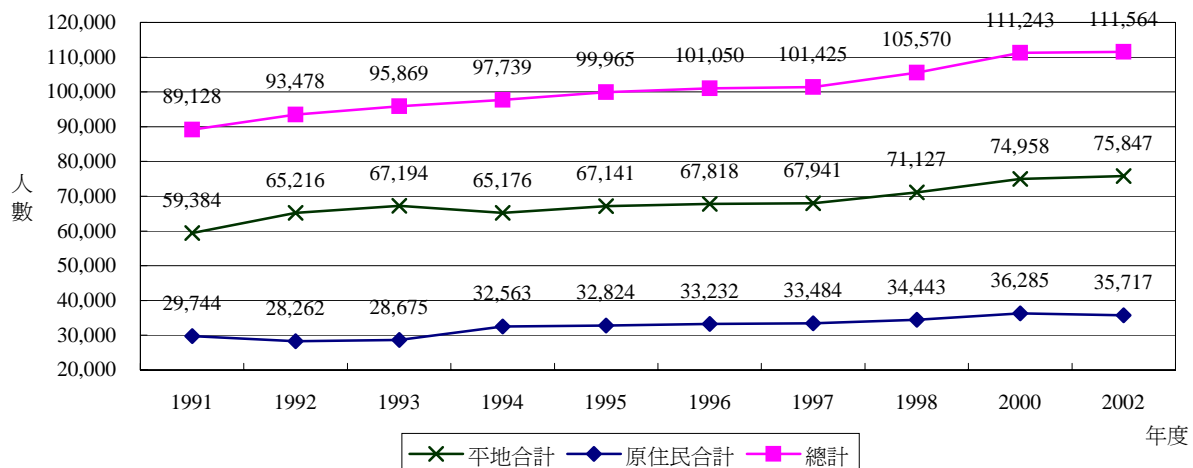


表5 台灣基督長老教會 1991~2002年信徒總數

中區會	1991	1992	1993	1994	1995	1996	1997	1998	2000	2002
東部中會	4,460	4,445	4,647	4,647	4,781	4,781	4,781	4,737	4,624	4,911
七星中會	14,348	13,552	14,725	15,207	15,507	15,308	15,308	15,061	15,600	16,676
台北中會	16,612	15,687	15,795	16,092	16,683	16,707	16,707	17,404	19,054	20,447
新竹中會	6,892	7,428	7,731	7,644	7,906	7,703	8,137	6,536	6,723	7,519
客家區會								1,703	1,871	1,938
台中中會	19,688	20,360	20,880	13,898	14,421	14,433	14,433	15,682	15,416	14,655
彰化中會	7,712	7,588	7,709	8,514	8,903	9,023	8,978	8,434	8,483	8,509
嘉義中會	10,525	10,972	11,116	11,362	11,103	11,330	11,474	10,858	11,209	11,120
台南中會	18,595	19,289	20,234	20,948	21,725	21,529	22,076	20,586	21,057	22,794
高雄中會	14,450	14,415	17,933	14,453	15,179	15,209	15,162	14,589	15,175	15,604
壽山中會	16,510	17,463	17,933	17,805	19,155	19,722	19,722	18,528	19,425	17,632
屏東中會	11,354	9,133	10,352	9,943	10,102	10,412	10,793	9,941	9,705	9,918
平地合計	141,146	140,332	149,055	140,513	145,465	146,157	147,571	144,058	148,342	151,723
太魯閣中會	8,562	8,355	8,370	8,280	8,105	9,452	8,173	7,017	6,906	5,725
阿美中會	7,229	7,229	8,070	8,035	8,003	8,035	7,222	9,534	8,906	6,601
東美中會	8,824	8,824	7,929	7,950	7,583	7,583	7,583	6,628	5,892	4,665
西美中會	4,193	4,290	4,572	5,004	5,004	4,872	4,872	5,550	6,153	4,948
排灣中會	11,054	11,275	11,037	10,912	10,912	10,912	11,152	11,126	10,522	8,899
泰雅爾中會	12,170	14,191	12,631	12,631	12,530	12,513	12,846	13,511	13,394	12,047
布農中會	7,947	7,948	6,675	7,281	4,163	4,349	4,363	4,971	5,130	4,705
中布中會				7,709	7,497	7,780	7,824	7,756	6,556	6,248
南布中會					3,578	3,578	3,554	3,784	3,832	3,059
東部排灣中會	3,965	3,275	3,556	3,988	3,988	4,001	4,033	3,949	3,323	3,263
鄒族區會	669	669	692	692	788	788	774	624	663	632
達悟區會	1,273	1,490	1,437	1,437	1,515	1,515	1,515	901	831	863
魯凱區會	2,869	2,779	2,786	2,786	2,765	2,746	2,968	2,856	2,764	2,502
比努悠瑪區會					367	367	367	315	353	396
賽德克區會								1,265	1,113	1,004
原住民合計	68,755	70,325	67,755	76,705	76,798	78,491	77,246	79,788	76,337	65,557
總計	209,901	210,657	216,810	217,218	222,263	224,648	224,817	223,847	224,679	217,280

註：1998年資料已更新。1998年以前資料以累計數計之，1998年（含）以後資料以估計數計之。

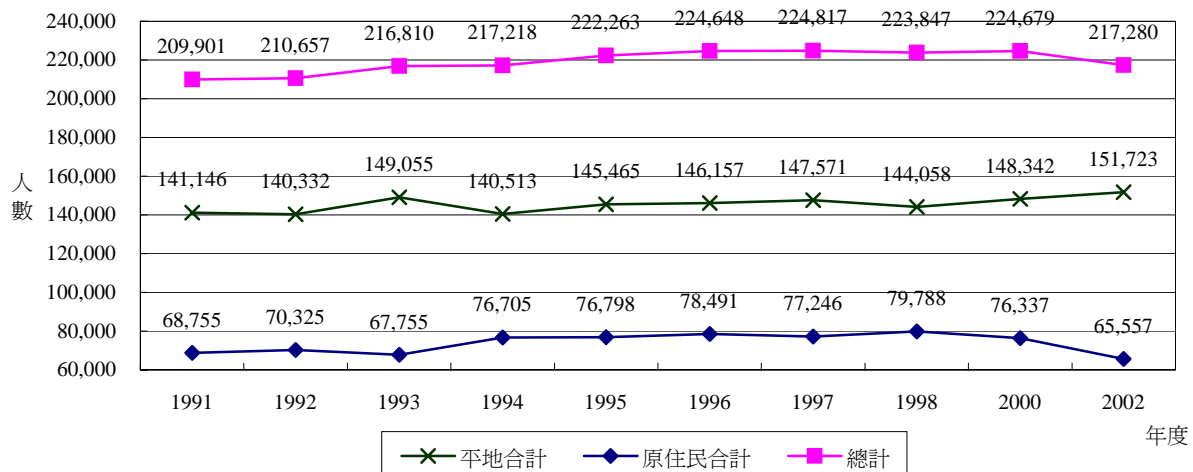


表9-1 全國人口、土地及本宗教會、信徒分佈表（依縣市分）

縣市	人口數	土地面積 (平方公里)	人口密度 (人/平方公里)	教會數	信徒數	禮拜人數	平均出席 人數	平均出席 率	年增率	教會密度 (教會數/ 百平方公里)	信徒比率 (信徒數/ 人口數)
花蓮縣	352,154	4,628.57	76	138	18,006	7,680	56	35.73%	-0.08%	2.98	5.11%
臺東縣	243,965	3,515.25	69	110	12,428	5,055	46	36.23%	-1.99%	3.13	5.09%
屏東縣	906,178	2,775.60	326	109	20,474	11,080	102	65.38%	-1.38%	3.93	2.26%
臺北縣	3,641,446	2,052.57	1,774	88	15,220	7,288	83	51.81%	2.55%	4.29	0.42%
臺北市	2,641,856	271.80	9,720	81	20,869	10,333	128	53.19%	1.31%	29.80	0.79%
高雄縣	1,233,395	2,792.66	442	80	16,091	8,271	103	60.69%	-0.59%	2.86	1.30%
高雄市	1,509,510	153.60	9,827	78	19,656	9,695	124	62.51%	-0.27%	50.78	1.30%
桃園縣	1,792,603	1,220.95	1,468	64	9,649	4,510	70	39.57%	0.90%	5.24	0.54%
臺南縣	1,107,583	2,016.01	549	62	11,606	4,962	80	48.45%	1.85%	3.08	1.05%
南投縣	541,292	4,106.44	132	59	11,131	5,804	98	73.41%	-2.37%	1.44	2.06%
臺中縣	1,511,789	2,051.47	737	51	7,332	3,604	71	56.47%	0.72%	2.49	0.48%
彰化縣	1,316,179	1,074.40	1,225	41	8,509	3,658	89	49.61%	0.36%	3.82	0.65%
臺南市	745,081	175.65	4,242	36	13,902	6,267	174	51.57%	-2.03%	20.50	1.87%
新竹縣	452,679	1,427.59	317	35	4,296	1,926	55	41.41%	1.30%	2.45	0.95%
宜蘭縣	464,107	2,143.63	217	32	4,395	1,903	59	38.15%	2.59%	1.49	0.95%
嘉義縣	562,394	1,901.67	296	30	3,777	1,718	57	52.20%	-1.75%	1.58	0.67%
苗栗縣	560,766	1,820.31	308	28	2,322	929	33	41.33%	-4.03%	1.54	0.41%
臺中市	996,706	163.43	6,099	26	6,484	3,307	127	49.67%	-0.20%	15.91	0.65%
雲林縣	742,797	1,290.84	575	21	3,039	1,275	61	52.12%	1.27%	1.63	0.41%
基隆市	391,450	132.76	2,949	13	2,032	1,297	100	58.45%	-0.41%	9.79	0.52%
嘉義市	267,907	60.03	4,463	9	2,284	1,310	146	57.48%	4.22%	14.99	0.85%
澎湖縣	92,446	126.86	729	7	1,068	399	57	40.97%	4.70%	5.52	1.16%
新竹市	378,797	104.10	3,639	6	1,156	586	98	45.88%	0.09%	5.76	0.31%
金門縣	58,933	153.06	385	1	50	40	40	90.91%	6.90%	0.65	0.08%
連江縣	8,763	28.80	304								
總計(合計)	22,520,776	36,188.04	622	1,205	215,776	102,897	85			3.33	0.96%

註：本表依教會數排序，其中許多教會未填答，縣市內資料以估計值累計之，其值略低於實際數目，特別是原住民教會較多的縣市。總計部分的資料採用合計值，與前述表格資料略有不同，可參考作一比較。

資料來源：內政部人口統計（2002年12月）、2002年教勢統計。

表9-2 全國人口、土地及本宗教會、信徒分佈表（依地區分,不含連江縣）

地區	人口數	土地面積 (平方公里)	人口密度 (人/平方公里)	教會數	信徒數	禮拜人數	平均出席 人數	平均出席 率	年增率	教會密度 (教會數/ 百平方公里)	信徒比率 (信徒數/ 人口數)
東部	596,119	8,143.82	73	248	30,434	12,735	51	35.95%	-0.84%	3.05	5.11%
北部	7,138,859	4,600.75	1,552	214	42,516	20,821	97	50.74%	1.90%	4.65	0.60%
桃竹苗	3,184,845	4,572.96	696	133	17,423	7,951	60	40.73%	-0.32%	2.91	0.55%
中彰投	4,365,966	7,395.73	590	177	33,456	16,373	93	59.47%	-0.42%	2.39	0.77%
雲嘉南金	3,484,695	5,597.24	623	159	34,658	15,572	98	51.13%	-0.17%	2.84	0.99%
高屏澎	3,741,529	5,848.73	640	274	57,289	29,445	107	62.58%	-0.71%	4.68	1.53%
總計(合計)	22,512,013	36,159.24	623	1,205	215,776	102,897	85	50.61%	-0.52%	3.33	0.96%

表9-3 全國人口、土地及本宗教會、信徒分佈表（依都市化程度分）

都市化	人口數	土地面積 (平方公里)	人口密度 (人/平方公里)	教會數	信徒數	禮拜人數	平均出席 人數	平均出席 率	年增率	教會密度 (教會數/ 百平方公里)	信徒比率 (信徒數/ 人口數)
中心都市	7,845,306	1,238.37	6,335	267	71,428	35,136	132	55.42%	0.08%	21.56	0.91%
衛星市鎮	7,678,788	4,875.44	1,575	231	42,427	20,587	89	56.34%	0.44%	4.74	0.55%
都會外市鎮	3,305,819	4,245.79	779	159	28,160	12,152	76	47.39%	-0.12%	3.74	0.85%
鄉	3,690,863	25,828.44	143	548	73,761	35,022	64	46.84%	-1.13%	2.12	2.00%
總計(合計)	22,520,776	36,188.04	622	1,205	215,776	102,897	85	50.61%	-0.52%	3.33	0.96%

圖1 全國各地區本宗教會、信徒分佈圖

